



ATTIVAZIONE ACQUISTI IN MODALITÀ DELIVERY

Ritiro e chiusura Berry / Berry Active
GENNAIO 2020



Berryflip



DUE OPPORTUNITÀ PER RITIRARE

Un **Berry** è un acquisto effettuato da un **utente della piattaforma Berryflip**, o un regalo (ovvero acquisto **destinato ad un altro utente**).

Acquistando un articolo su Berryflip, è possibile scegliere tra due modalità di ritiro:

★ **in negozio**

★ **a domicilio**

- ★ Creando il proprio profilo Berryspot, di default si attiva la modalità di ritiro in negozio.
- ★ L'attivazione del ritiro a domicilio va invece effettuata manualmente dal gestore dell'attività che, qualora sia intenzionato ad offrire questo tipo di servizio, deve
- ★ organizzarsi per effettuare le consegne.

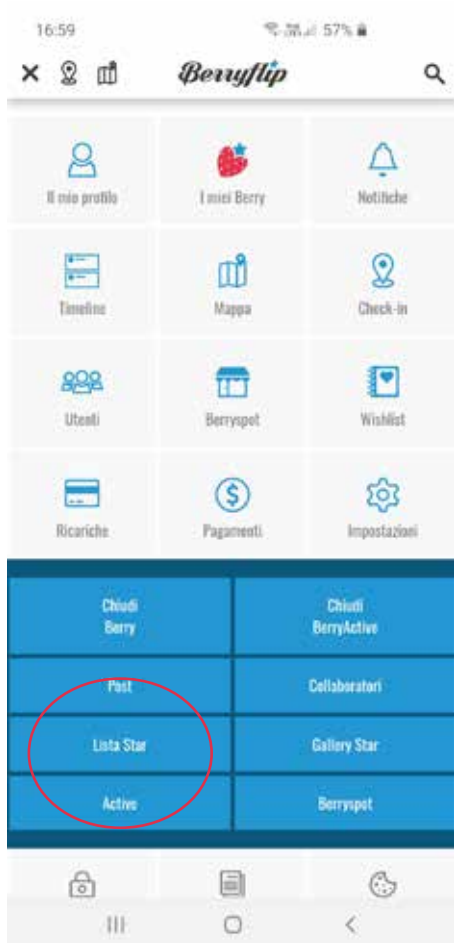
Per il servizio di delivery Berryflip lascia alle singole attività la scelta di organizzarsi in proprio o avvalersi di un corriere, così come non pone regole sul costo del servizio.

2

Berryflip

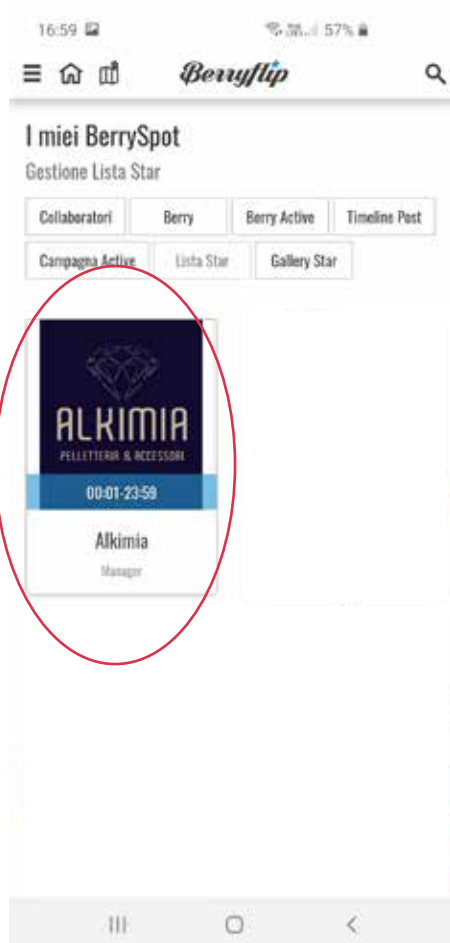


COME SI ATTIVA L'ACQUISTO DELIVERY



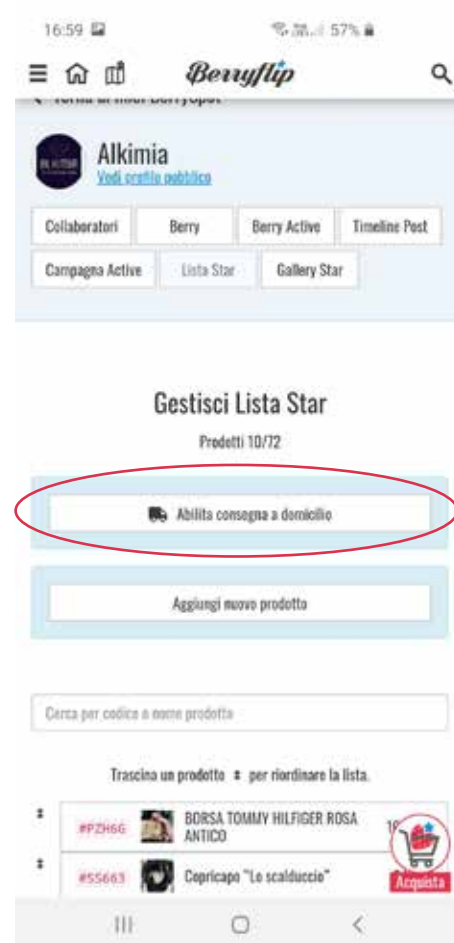
STEP 1

Entra nel menu principale e clicca sul pulsante **LISTA STAR**



STEP 2

Seleziona il Berryspot su cui operare



STEP 3

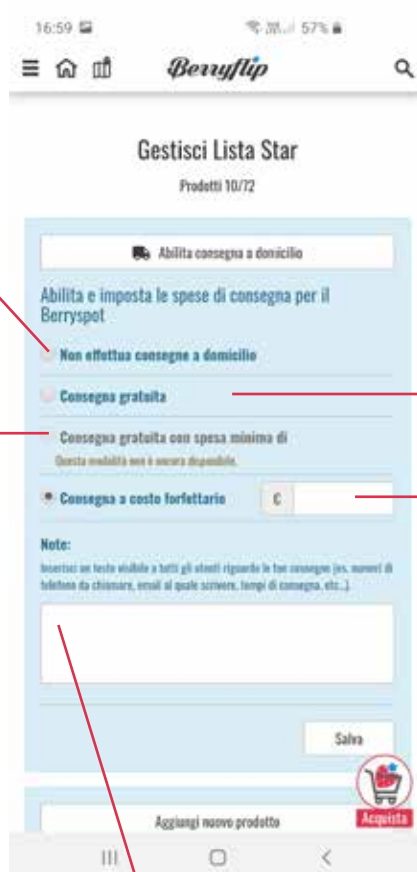
Clicca sul pulsante "Abilita consegna a domicilio"

3

Berryflip



COME SI ATTIVA L'ACQUISTO DELIVERY



SCELTA 1

Opzione di default, per chi non offre il servizio Delivery

SCELTA 2

Consegna a domicilio offerta senza maggiorazione di prezzo

SCELTA 3

Consegna a domicilio gratuita a partire da una soglia di spesa (funzione in fase di sviluppo)

SCELTA 4

Consegna a domicilio a costo fisso (inserire il costo in euro)

NOTE

Aggiungere eventuali informazioni utili per la consegna, come recapiti telefonici, nomi sul citofono, orari, persone di riferimento ecc.

AL TERMINE, CLICCARE SUL PULSANTE SALVA

4

Berryflip

INDICE

- 2** Due opportunità per ritirare
- 3** Come si attiva l'acquisto Delivery
- 5** Indice